

**Сообщение
о возможном установлении публичного сервитута**

В соответствии со статьей 39.42 Земельного кодекса Российской Федерации Комитет имущественных отношений Санкт-Петербурга информирует о рассмотрении ходатайства об установлении публичного сервитута и возможном установлении публичного сервитута в отношении земель и земельных участков согласно схеме расположения границ публичного сервитута:

| № | Адрес или местоположение участка, в отношении которого испрашивается публичный сервитут | Кадастровый номер земельного участка, в отношении которого испрашивается публичный сервитут* | Вид права | Цель, для которой устанавливается публичный сервитут |
|---|--|--|------------------------------|--|
| 1 | Санкт-Петербург, город Павловск, Красная Славянка, садоводство «Славяночка», участок 189 | 78:42:0016417:35 | Публичный сервитут на 49 лет | Для целей, предусмотренных п.1, ст.39.37 ЗК РФ, эксплуатации инженерной сети(Санкт-Петербург, канализационная сеть Пушкинского района, литер В (кадастровый номер 78:42:0000000:3914)), являющейся объектом регионального значения |
| 2 | Санкт-Петербург, город Павловск, Красная Славянка, садоводство «Славяночка», участок 188 | 78:42:0016417:20 | Публичный сервитут на 49 лет | Для целей, предусмотренных п.1, ст.39.37 ЗК РФ, эксплуатации инженерной сети(Санкт-Петербург, канализационная сеть Пушкинского района, литер В (кадастровый номер 78:42:0000000:3914)), являющейся объектом регионального значения |
| 3 | Санкт-Петербург, город Павловск, Красная Славянка, садоводство «Славяночка» | 78:42:0016417:2 | Публичный сервитут на 49 лет | Для целей, предусмотренных п.1, ст.39.37 ЗК РФ, эксплуатации инженерной сети(Санкт-Петербург, канализационная сеть Пушкинского района, литер В (кадастровый номер 78:42:0000000:3914)), являющейся объектом регионального значения |
| 4 | 189623, Санкт-Петербург, город Павловск, Красная Славянка, садоводство | 78:42:0016417:19 | Публичный сервитут на 49 лет | Для целей, предусмотренных п.1, ст.39.37 ЗК РФ, эксплуатации инженерной |

| | | | | |
|---|--|-------------------|------------------------------|--|
| | «Славяночка», участок 170 | | | сети(Санкт-Петербург, канализационная сеть Пушкинского района, литер В (кадастровый номер 78:42:0000000:3914)), являющейся объектом регионального значения |
| 5 | Санкт-Петербург, город Павловск, Красная Славянка, садоводство «Славяночка» | 78:42:0016417:3 | Публичный сервитут на 49 лет | Для целей, предусмотренных п.1, ст.39.37 ЗК РФ, эксплуатации инженерной сети(Санкт-Петербург, канализационная сеть Пушкинского района, литер В (кадастровый номер 78:42:0000000:3914)), являющейся объектом регионального значения |
| 6 | Санкт-Петербург, город Павловск, Красная Славянка, садоводство «Славяночка», участок 173 | 78:42:0016417:161 | Публичный сервитут на 49 лет | Для целей, предусмотренных п.1, ст.39.37 ЗК РФ, эксплуатации инженерной сети(Санкт-Петербург, канализационная сеть Пушкинского района, литер В (кадастровый номер 78:42:0000000:3914)), являющейся объектом регионального значения |
| 7 | Санкт-Петербург, город Павловск, Красная Славянка, садоводство «Славяночка», участок 175 | 78:42:0016417:116 | Публичный сервитут на 49 лет | Для целей, предусмотренных п.1, ст.39.37 ЗК РФ, эксплуатации инженерной сети(Санкт-Петербург, канализационная сеть Пушкинского района, литер В (кадастровый номер 78:42:0000000:3914)), являющейся объектом регионального значения |
| 8 | Санкт-Петербург, город Павловск, Красная Славянка, садоводство «Славяночка», участок 172 | 78:42:0016417:134 | Публичный сервитут на 49 лет | Для целей, предусмотренных п.1, ст.39.37 ЗК РФ, эксплуатации инженерной сети(Санкт-Петербург, канализационная сеть Пушкинского района, литер В (кадастровый номер 78:42:0000000:3914)), являющейся объектом регионального значения |

| | | | | |
|----|--|--------------------|------------------------------|--|
| 9 | Санкт-Петербург, город Павловск, Красная Славянка, садоводство «Славяночка», участок 171 | 78:42:0016417:1373 | Публичный сервитут на 49 лет | Для целей, предусмотренных п.1, ст.39.37 ЗК РФ, эксплуатации инженерной сети(Санкт-Петербург, канализационная сеть Пушкинского района, литер В (кадастровый номер 78:42:0000000:3914)), являющейся объектом регионального значения |
| 10 | Санкт-Петербург, город Павловск, Красная Славянка, садоводство «Славяночка», участок 169 | 78:42:0016417:57 | Публичный сервитут на 49 лет | Для целей, предусмотренных п.1, ст.39.37 ЗК РФ, эксплуатации инженерной сети(Санкт-Петербург, канализационная сеть Пушкинского района, литер В (кадастровый номер 78:42:0000000:3914)), являющейся объектом регионального значения |

*согласно схеме расположения границ публичного сервитута

Обоснование необходимости установления публичного сервитута: эксплуатации инженерной сети (Санкт-Петербург, канализационная сеть Пушкинского района, литер В (кадастровый номер 78:42:0000000:3914)), являющейся объектом регионального значения. Свидетельство о государственной регистрации права хозяйственного ведения ГУП «Водоканал Санкт-Петербурга» от 24.11.2008 № 78-78-06/023/2008-023. Подготовка документов по планировке территории не требуется.

Ходатайство подано ГУП «Водоканал Санкт-Петербурга» на основании свидетельства о государственной регистрации права хозяйственного ведения от 24.11.2008 № 78-78-06/023/2008-023.

Заинтересованные лица могут ознакомиться с поступившим ходатайством об установлении публичного сервитута и прилагаемым к нему описанием местоположения границ публичного сервитута на личном приеме в Агентстве имущественных отношений Восточного направления Санкт-Петербургского государственного казенного учреждения «Имущество Санкт-Петербурга» по адресу: 190068, Санкт-Петербург, Садовая ул., д. 55-57, лит. А (3 этаж), приемные часы: вторник и четверг: с 10.00 до 17.45, перерыв с 12-30 до 13-20. Запись на личный прием осуществляется по справочному телефону ГКУ «Имущество Санкт-Петербурга»: (812) 576-22-88.

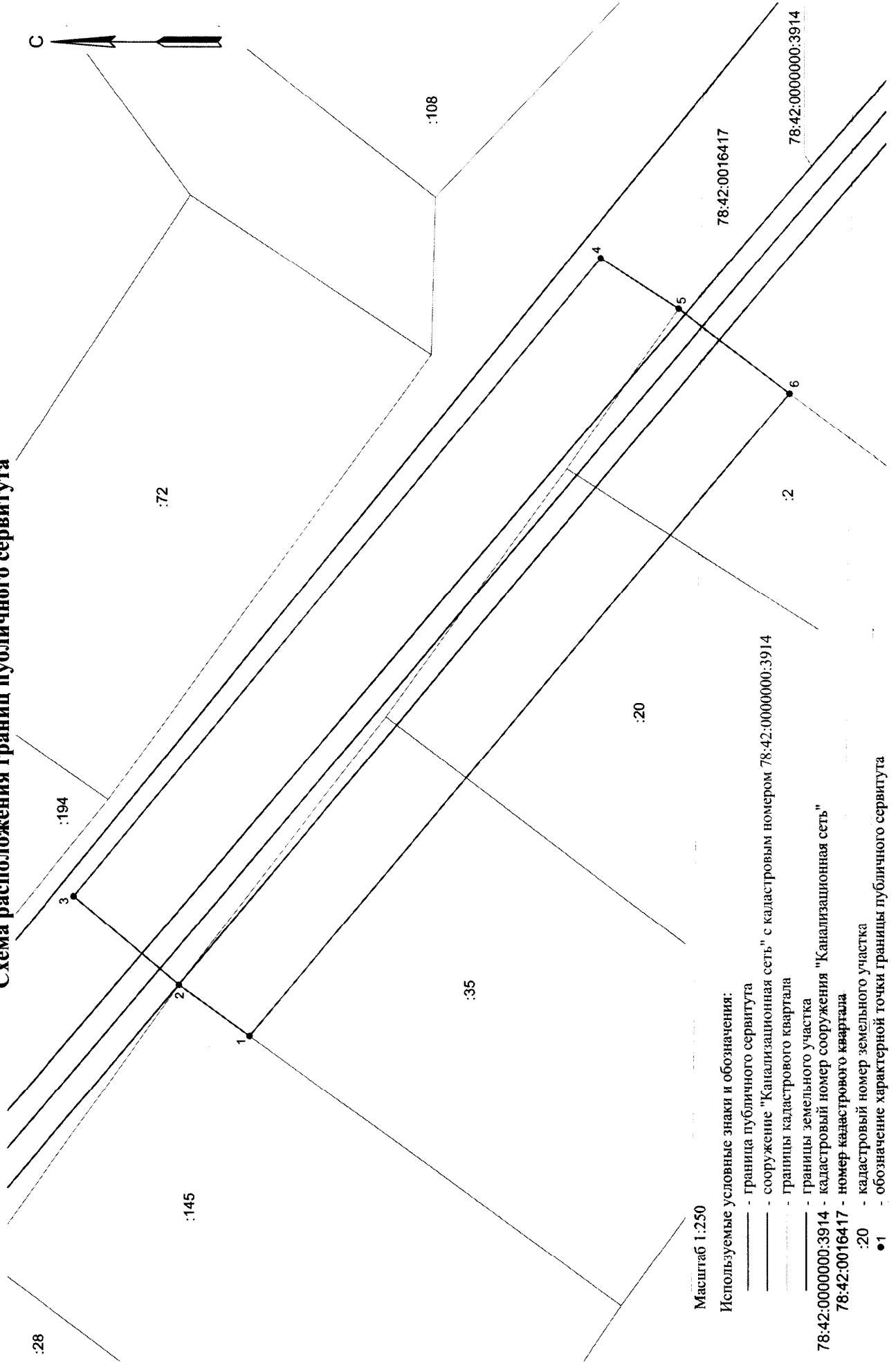
Информация о поступившем ходатайстве об установлении публичного сервитута размещена на официальном сайте Комитета имущественных отношений Санкт-Петербурга: <https://www.commim.spb.ru/>

Правообладатели земельных участков, в отношении которых испрашивается публичный сервитут, если их права не зарегистрированы в Едином государственном реестре недвижимости, в течение пятнадцати дней со дня опубликования сообщения, предусмотренного подпунктом 1 пункта 3 ст. 39.42 Земельного кодекса РФ, подают в

Комитет имущественных отношений Санкт-Петербурга заявление об учете их прав (обременений прав) на земельные участки с приложением копий документов, подтверждающих эти права (обременения прав) через ящик для корреспонденции, расположенный в открытой информационной зоне 1 этажа АДК «Невская Ратуша» по адресу: 191144, Санкт-Петербург, Новгородская ул., д. 20, литера А, либо почтовым отправлением по указанному адресу.

Правообладатели земельных участков, подавшие такие заявления по истечении указанного срока, несут риски невозможности обеспечения их прав в связи с отсутствием информации о таких лицах и их правах на земельные участки.

Схема расположения границ публичного сервитута

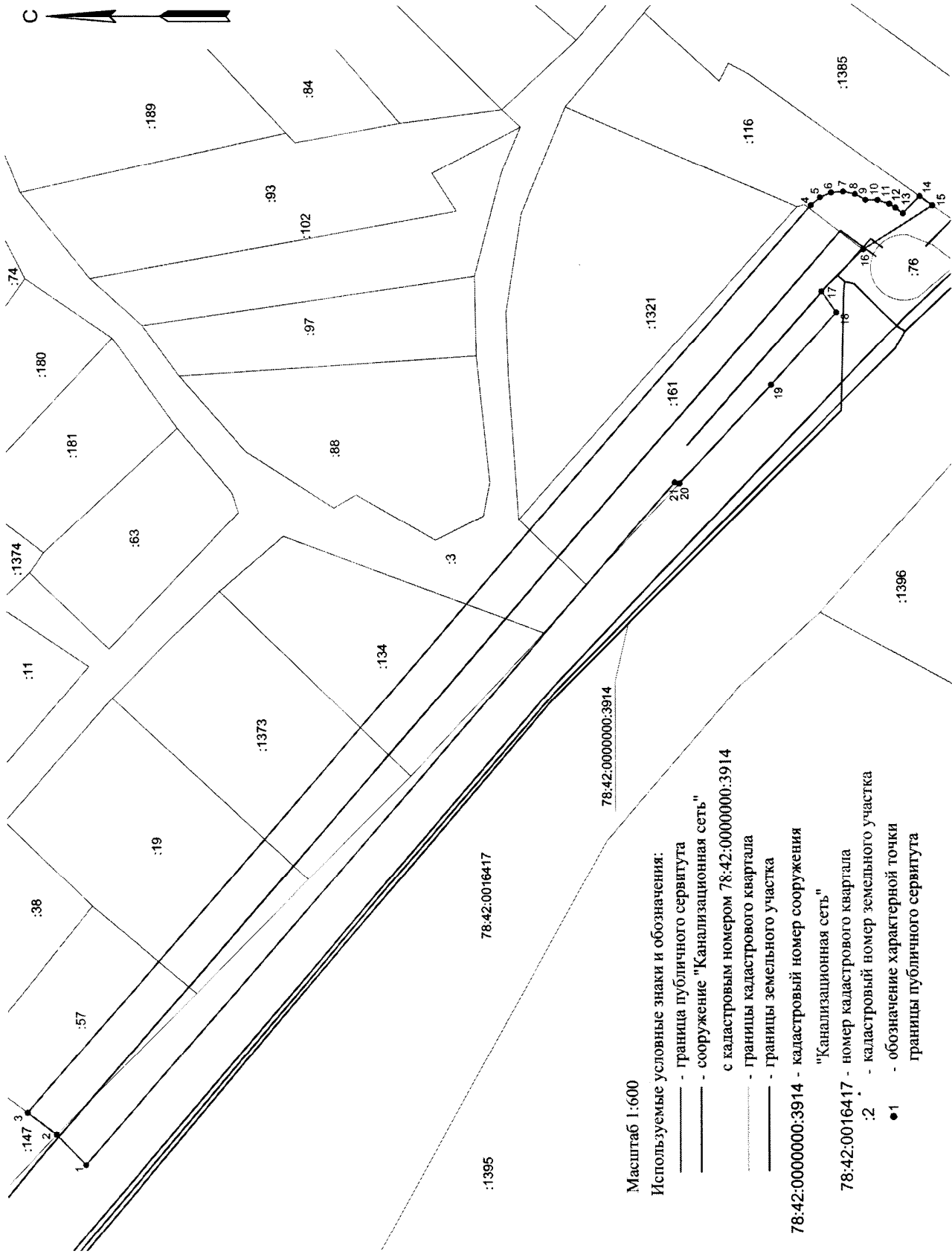


Масштаб 1:250

Используемые условные знаки и обозначения:

- - граница публичного сервитута
- - сооружение "Канализационная сеть" с кадастровым номером 78:42:0000000:3914
- - границы кадастрового квартала
- - границы земельного участка
- 78:42:0000000:3914 - кадастровый номер сооружения "Канализационная сеть"
- 78:42:0016417 - номер кадастрового квартала
- :20 - кадастровый номер земельного участка
- 1 - обозначение характерной точки границы публичного сервитута

Схема расположения границ публичного сервитута



Масштаб 1:600

Используемые условные знаки и обозначения:

- граница публичного сервитута
 - сооружение "Канализационная сеть"
 - с кадастровым номером 78:42:0000000:3914
 - границы кадастрового квартала
 - границы земельного участка
- 78:42:0000000:3914 - кадастровый номер сооружения
 "Канализационная сеть"
 78:42:0016417 - номер кадастрового квартала
 :2 - кадастровый номер земельного участка
 ●1 - обозначение характерной точки
 — границы публичного сервитута