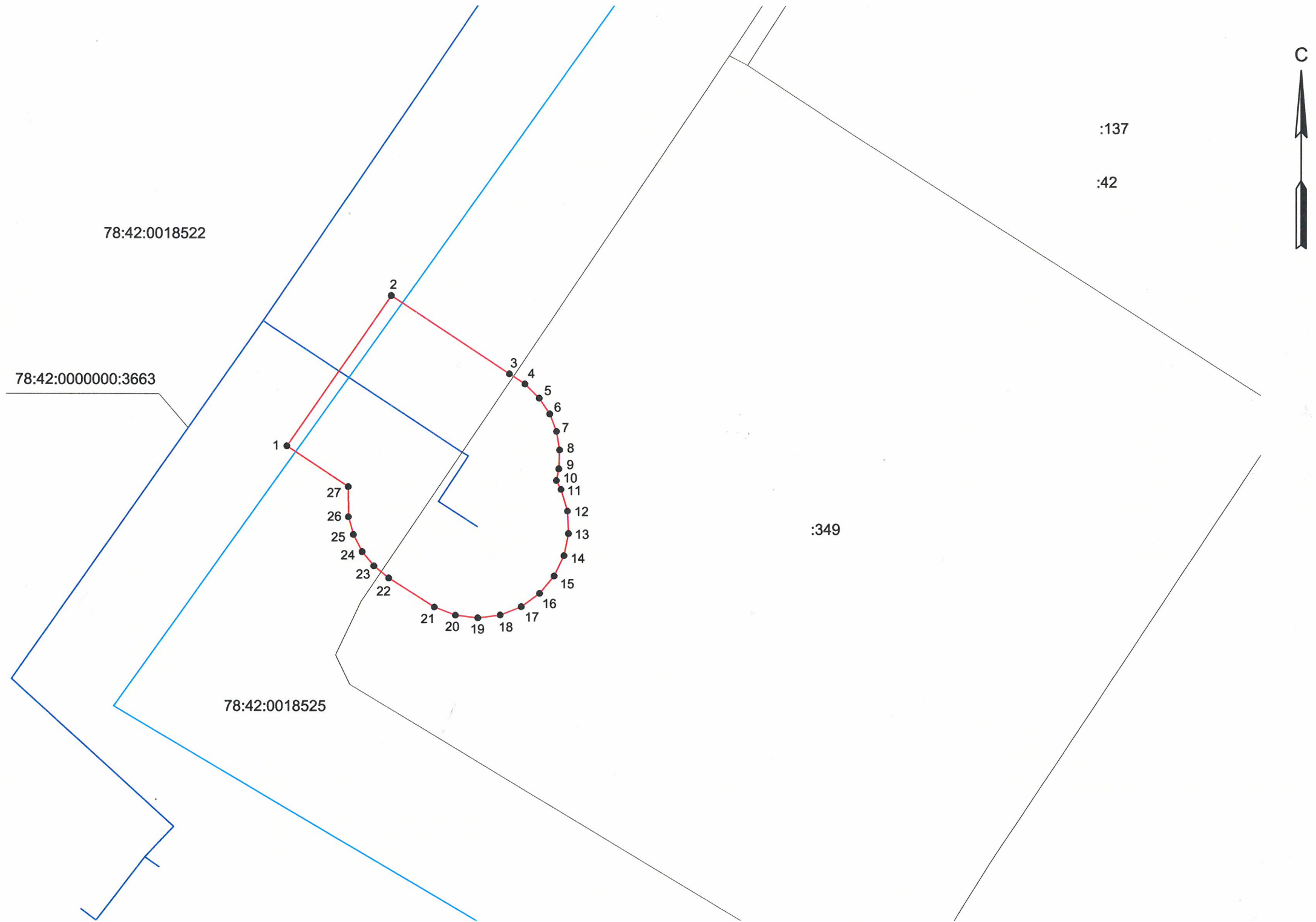






# Схема расположения границ публичного сервитута



Масштаб 1:250

Используемые условные знаки и обозначения:

-  - граница публичного сервитута
-  - сооружение "водопроводная сеть" с кадастровым номером 78:42:0000000:3663
-  - границы кадастрового квартала
-  - границы земельного участка
- 78:42:0000000:3663 - кадастровый номер сооружения "водопроводная сеть"
- 78:42:0018525 - номер кадастрового квартала
- :349 - кадастровый номер земельного участка
- 1 - обозначение характерной точки границы публичного сервитута



Подпись

Дата "23" 05 2022 г.

Место для оттиска печати (при наличии) лица, составившего описание местоположения границ объекта