



ПРАВИТЕЛЬСТВО САНКТ-ПЕТЕРБУРГА  
КОМИТЕТ  
ИМУЩЕСТВЕННЫХ ОТНОШЕНИЙ  
САНКТ-ПЕТЕРБУРГА

САНКТ-ПЕТЕРБУРГСКОЕ  
ГОСУДАРСТВЕННОЕ КАЗЁННОЕ  
УЧРЕЖДЕНИЕ

«ИМУЩЕСТВО САНКТ-ПЕТЕРБУРГА»  
АГЕНТСТВО ИМУЩЕСТВЕННЫХ ОТНОШЕНИЙ  
ВОСТОЧНОГО НАПРАВЛЕНИЯ

ул. Новгородская, д. 20, литера А, помещение 2-Н,  
Санкт-Петербург, 191124  
Тел. (812)576-22-88 E-mail: gku@commim.spb.ru  
ОКПО 15807530 ОКОГУ 4210014  
ОГРН 1177847189190  
ИНН 7840066803/КПП 784201001

СПб ГКУ «Имущество СПб»  
№ 04-26-37648/22-0-4  
от 19.09.2022

На № \_\_\_\_\_



**Внутригородское муниципальное  
образование города Павловска**

1@mo-pavlovsk.ru

Настоящим сообщая.

Рассмотрев Ходатайство ГУП «Водоканал Санкт-Петербурга»  
об установлении публичного сервитута в отношении:

- земельного участка площадью 123714 кв.м, с кадастровым номером 78:42:1630202:2104, расположенного по адресу: Санкт-Петербург, город Павловск, улица Обороны, участок 1, (южнее пересечения улицы Обороны с Колхозной улицей);
- земельного участка площадью 686 кв.м, с кадастровым номером 78:42:0016212:1129, расположенного по адресу: Российская Федерация, Санкт-Петербург, город Павловск, Конюшенная улица, участок 4;
- земельного участка площадью 1031 кв.м, с кадастровым номером 78:42:0016279:3, расположенного по адресу: Санкт-Петербург, город Павловск, улица Маяковского, дом 1;
- земельного участка площадью 69535 кв.м, с кадастровым номером 78:42:0016279:3001, расположенного по адресу: Санкт-Петербург, город Павловск, Социалистическая улица, участок 2 (между ул. Социалистической, ул. Обороны и ул. Фридриха Энгельса);
- земельного участка площадью 1200 кв.м, с кадастровым номером 78:42:0016279:6, расположенного по адресу: Санкт-Петербург, город Павловск, улица Матросова, дом 2, литера А;
- земельного участка площадью 1129 кв.м, с кадастровым номером 78:42:0016279:5, расположенного по адресу: Санкт-Петербург, город Павловск, улица Матросова, дом 12, литера А;

- земельного участка площадью 1198 кв.м, с кадастровым номером 78:42:0016279:1, расположенного по адресу: Санкт-Петербург, город Павловск, улица Матросова, дом 8;
- земельного участка площадью 1605 кв.м, с кадастровым номером 78:42:0016279:4, расположенного по адресу: Санкт-Петербург, город Павловск, улица Матросова, дом 14;
- земельного участка площадью 971 кв.м, с кадастровым номером 78:42:0016302:11362, расположенного по адресу: Санкт-Петербург, город Павловск, Грачевка, 1-я линия, участок 1, (юго-восточнее дома 13, литера А по Главной улице);
- земельного участка площадью 1765 кв.м, с кадастровым номером 78:42:0016302:789, расположенного по адресу: Санкт-Петербург, город Павловск, Грачевка, Главная улица, дом 13, литера А;
- земельного участка площадью 1746 кв.м, с кадастровым номером 78:42:0016406:11, расположенного по адресу: Санкт-Петербург, город Павловск, Пязелево, Общественная улица, дом 5;
- земельного участка площадью 1245 кв.м, с кадастровым номером 78:42:0016406:5, расположенного по адресу: Санкт-Петербург, город Павловск, Пязелево, улица Александра Матросова, дом 46;
- земельного участка площадью 1299 кв.м, с кадастровым номером 78:42:0016406:4, расположенного по адресу: Санкт-Петербург, город Павловск, Пязелево, улица Александра Матросова, дом 44, литера А;
- земельного участка площадью 3150 кв.м, с кадастровым номером 78:42:1630204:2, расположенного по адресу: Санкт-Петербург, город Павловск, Артиллерийская улица, дом 1, литера А;
- земельного участка площадью 142793 кв.м, с кадастровым номером 78:42:0016302:12559, расположенного по адресу: Местоположение установлено относительно ориентира, расположенного в границах участка. Ориентир Российская Федерация, Санкт-Петербург, город Павловск, садоводство «Павловское-1», участок 1.22. Почтовый адрес ориентира: Санкт-Петербург, г. Павловск, тер. сдт Павловское-1, уч. 1.22.;
- земельного участка площадью 961 кв.м, с кадастровым номером 78:42:0016273:243, расположенного по адресу: Санкт-Петербург, город Павловск, улица Луначарского, дом 22, корпус 1, литера А;
- земельного участка площадью 647 кв.м, с кадастровым номером 78:42:0016273:252, расположенного по адресу: Российская Федерация, Санкт-Петербург, город Павловск, Звериницкая улица, участок 19;
- земельного участка площадью 995 кв.м, с кадастровым номером 78:42:0016273:242, расположенного по адресу: Санкт-Петербург, город Павловск, улица Луначарского, дом 22, корпус 3, литера А;
- земельного участка площадью 1502 кв.м, с кадастровым номером 78:42:0016272:22, расположенного по адресу: Санкт-Петербург, город Павловск, улица Гоголя, дом 18, литера А;
- земельного участка площадью 649 кв.м, с кадастровым номером 78:42:0016272:18, расположенного по адресу: Санкт-Петербург, город Павловск, улица Гоголя, дом 16, литера А;
- земельного участка площадью 1222 кв.м, с кадастровым номером 78:42:0016272:30, расположенного по адресу: Санкт-Петербург, город Павловск,

улица Гоголя, дом 8а, литера А Комитетом имущественных отношений Санкт-Петербурга издано распоряжение от 15.09.2022 № 2293-РЗ.

В соответствии с подпунктом 2 пункта 7 статьи 39.43 Земельного кодекса Российской Федерации просим Вас обеспечить опубликование распоряжения в порядке, установленном для официального опубликования (обнародования) муниципальных правовых актов уставом поселения, городского округа (муниципального района в случае, если земельные участки и (или) земли, в отношении которых установлен публичный сервитут, расположены на межселенной территории) по месту нахождения земельных участков, в отношении которых принято указанное решение.

Приложение: копия распоряжения на 33 л. в 1 экз.

**Начальник Агентства**



**Ю.А.Таран**





28

**ПРАВИТЕЛЬСТВО САНКТ-ПЕТЕРБУРГА**  
**КОМИТЕТ ИМУЩЕСТВЕННЫХ ОТНОШЕНИЙ САНКТ-ПЕТЕРБУРГА**  
**РАСПОРЯЖЕНИЕ**      ОКУД

15.09.2022

№ 2293-РЗ

**Об установлении публичного сервитута  
в отношении земельных участков, находящихся  
в собственности, и земель, государственная  
собственность на которые не разграничена**

В соответствии с подпунктами 2, 4, 5 статьи 39.38 Земельного кодекса Российской Федерации, пунктами 3.25-2, 3.25-3 Положения о Комитете имущественных отношений Санкт-Петербурга (далее – Комитет), утвержденного постановлением Правительства Санкт-Петербурга от 16.02.2015 № 98, учитывая заявление № 04-26-37648/22-0-0 от 21.07.2022 Государственного унитарного предприятия «Водоканал Санкт-Петербурга» (далее – ГУП «Водоканал Санкт-Петербурга»):

- 1.1. Установить публичный сервитут сроком на 49 лет в отношении:
- земельного участка площадью 123714 кв.м, с кадастровым номером 78:42:1630202:2104, расположенного по адресу: Санкт-Петербург, город Павловск, улица Обороны, участок 1, (южнее пересечения улицы Обороны с Колхозной улицей) (далее – Участок 1), находящегося в государственной собственности;
  - земельного участка площадью 686 кв.м, с кадастровым номером 78:42:0016212:1129, расположенного по адресу: Российская Федерация, Санкт-Петербург, город Павловск, Конюшенная улица, участок 4 (далее – Участок 2), находящегося в государственной собственности;
  - земельного участка площадью 1031 кв.м, с кадастровым номером 78:42:0016279:3, расположенного по адресу: Санкт-Петербург, город Павловск, улица Маяковского, дом 1 (далее – Участок 3), находящегося в частной собственности;
  - земельного участка площадью 69535 кв.м, с кадастровым номером 78:42:0016279:3001, расположенного по адресу: Санкт-Петербург, город Павловск, Социалистическая улица, участок 2 (между ул. Социалистической, ул. Обороны и ул. Фридриха Энгельса) (далее – Участок 4), находящегося в собственности Санкт-Петербурга;
  - земельного участка площадью 1200 кв.м, с кадастровым номером 78:42:0016279:6, расположенного по адресу: Санкт-Петербург, город Павловск, улица Матросова, дом 2, литера А (далее – Участок 5), находящегося в частной собственности;
  - земельного участка площадью 1129 кв.м, с кадастровым номером 78:42:0016279:5, расположенного по адресу: Санкт-Петербург, город Павловск, улица Матросова, дом 12, литера А (далее – Участок 6), находящегося в частной собственности;
  - земельного участка площадью 1198 кв.м, с кадастровым номером 78:42:0016279:1, расположенного по адресу: Санкт-Петербург, город Павловск, улица Матросова, дом 8 (далее – Участок 7), находящегося в частной собственности;
  - земельного участка площадью 1605 кв.м, с кадастровым номером 78:42:0016279:4, расположенного по адресу: Санкт-Петербург, город Павловск, улица Матросова, дом 14 (далее – Участок 8), находящегося в общей долевой собственности;
- Лав*

8

- земельного участка площадью 971 кв.м, с кадастровым номером 78:42:0016302:11362, расположенного по адресу: Санкт-Петербург, город Павловск, Грачевка, 1-я линия, участок 1, (юго-восточнее дома 13, литеры А по Главной улице) (далее – Участок 9), находящегося в частной собственности;

- земельного участка площадью 1765 кв.м, с кадастровым номером 78:42:0016302:789, расположенного по адресу: Санкт-Петербург, город Павловск, Грачевка, Главная улица, дом 13, литера А (далее – Участок 10), находящегося в частной собственности;

- земельного участка площадью 1746 кв.м, с кадастровым номером 78:42:0016406:11, расположенного по адресу: Санкт-Петербург, город Павловск, Пязелево, Общественная улица, дом 5 (далее – Участок 11), находящегося в частной собственности;

- земельного участка площадью 1245 кв.м, с кадастровым номером 78:42:0016406:5, расположенного по адресу: Санкт-Петербург, город Павловск, Пязелево, улица Александра Матросова, дом 46 (далее – Участок 12), находящегося в частной собственности;

- земельного участка площадью 1299 кв.м, с кадастровым номером 78:42:0016406:4, расположенного по адресу: Санкт-Петербург, город Павловск, Пязелево, улица Александра Матросова, дом 44, литера А (далее – Участок 13), находящегося в частной собственности;

- земельного участка площадью 3150 кв.м, с кадастровым номером 78:42:1630204:2, расположенного по адресу: Санкт-Петербург, город Павловск, Артиллерийская улица, дом 1, литера А (далее – Участок 14), находящегося в собственности Санкт-Петербурга;

- земельного участка площадью 142793 кв.м, с кадастровым номером 78:42:0016302:12559, расположенного по адресу: Местоположение установлено относительно ориентира, расположенного в границах участка. Ориентир Российская Федерация, Санкт-Петербург, город Павловск, садоводство «Павловское-1», участок 1.22. Почтовый адрес ориентира: Санкт-Петербург, г. Павловск, тер. сдт Павловское-1, уч. 1.22. (далее – Участок 15), находящегося в частной собственности;

- земельного участка площадью 961 кв.м, с кадастровым номером 78:42:0016273:243, расположенного по адресу: Санкт-Петербург, город Павловск, улица Луначарского, дом 22, корпус 1, литера А (далее – Участок 16), находящегося в общей совместной собственности;

- земельного участка площадью 647 кв.м, с кадастровым номером 78:42:0016273:252, расположенного по адресу: Российская Федерация, Санкт-Петербург, город Павловск, Звериницкая улица, участок 19 (далее – Участок 17), находящегося в частной собственности;

- земельного участка площадью 995 кв.м, с кадастровым номером 78:42:0016273:242, расположенного по адресу: Санкт-Петербург, город Павловск, улица Луначарского, дом 22, корпус 3, литера А (далее – Участок 18), находящегося в общей долевой собственности;

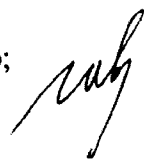
- земельного участка площадью 1502 кв.м, с кадастровым номером 78:42:0016272:22, расположенного по адресу: Санкт-Петербург, город Павловск, улица Гоголя, дом 18, литера А (далее – Участок 19), находящегося в частной собственности;

- земельного участка площадью 649 кв.м, с кадастровым номером 78:42:0016272:18, расположенного по адресу: Санкт-Петербург, город Павловск, улица Гоголя, дом 16, литера А (далее – Участок 20), находящегося в общей долевой собственности;

- земельного участка площадью 1222 кв.м, с кадастровым номером 78:42:0016272:30, расположенного по адресу: Санкт-Петербург, город Павловск, улица Гоголя, дом 8а, литера А (далее – Участок 21), находящегося в общей долевой собственности, и в отношении земель государственная собственность на которые не разграничена в пользу ГУП Водоканал Санкт-Петербурга» (ИНН 7830000426, ОГРН 1027809256254) (далее – Обладатель публичного сервитута) в целях эксплуатации линейного объекта – водопроводной сети (номер регистрации права хозяйственного ведения ГУП «Водоканал Санкт-Петербурга» № 78-78-06/023/2008-018 от 24.11.2008).

1.2. Утвердить границы публичного сервитута. Сведения о границах и описание местоположения границ публичного сервитута:

- Участка 1 указаны в Приложениях 1, 2 к настоящему распоряжению;
- Участка 2 указаны в Приложениях 3, 4 к настоящему распоряжению;
- Участков 3, 4, 5, 6, 7, 8 указаны в Приложениях 5, 6 к настоящему распоряжению;



- Участков 9, 10 указаны в Приложениях 7, 8 к настоящему распоряжению;
- Участков 11, 12, 13 указаны в Приложениях 9, 10 к настоящему распоряжению;
- Участка 14 указаны в Приложениях 11, 12 к настоящему распоряжению;
- Участка 15 указаны в Приложениях 13, 14 к настоящему распоряжению;
- Участков 16, 17, 18 указаны в Приложениях 15, 16 к настоящему распоряжению;
- Участков 19, 20, 21 указаны в Приложениях 17, 18 к настоящему распоряжению.

1.3. По истечению срока, указанного в пункте 1.1 настоящего распоряжения Обладатель публичного сервитута обязан привести земельный участок в состояние, пригодное для использования в соответствии с видом разрешенного использования, снести инженерное сооружение, размещенное на основании публичного сервитута, в сроки, предусмотренные пунктом 8 статьи 39.50 Земельного кодекса Российской Федерации.

1.4. Срок, в течении которого использование Участков и(или) расположенных на Участках объектов недвижимого имущества в соответствии с их разрешенным использованием будет невозможно или существенно затруднено в связи с осуществлением сервитута, определен согласно графика проведения работ в целях эксплуатации линейного объекта – водопроводной сети в соответствии с Приложением 19 к настоящему распоряжению.

2. Санкт-Петербургскому государственному казенному учреждению «Имущество Санкт-Петербурга» в течение пяти рабочих дней с даты подписания настоящего распоряжения обеспечить направление в орган, осуществляющий государственный кадастровый учет и государственную регистрацию прав, необходимых документов с заявлением для государственной регистрации сведений об ограничениях на Участки, указанные в пункте 1.1.

3. Управлению информатизации и автоматизации Комитета обеспечить размещение решения об установлении публичного сервитута в течение пяти календарных дней с даты регистрации настоящего распоряжения.

4. Контроль за исполнением пунктов 2, 3 настоящего распоряжения возложить на начальника Управления по работе с крупными контрагентами Комитета.

**Заместитель председателя Комитета**

**К.В.Федоров**

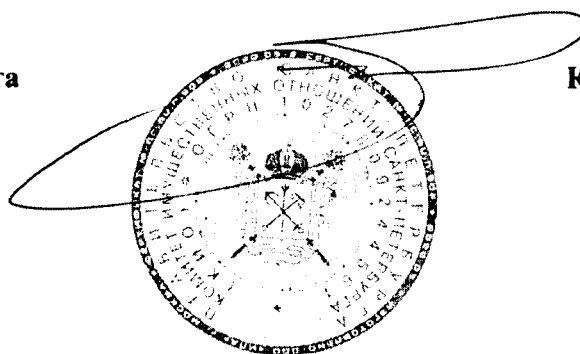
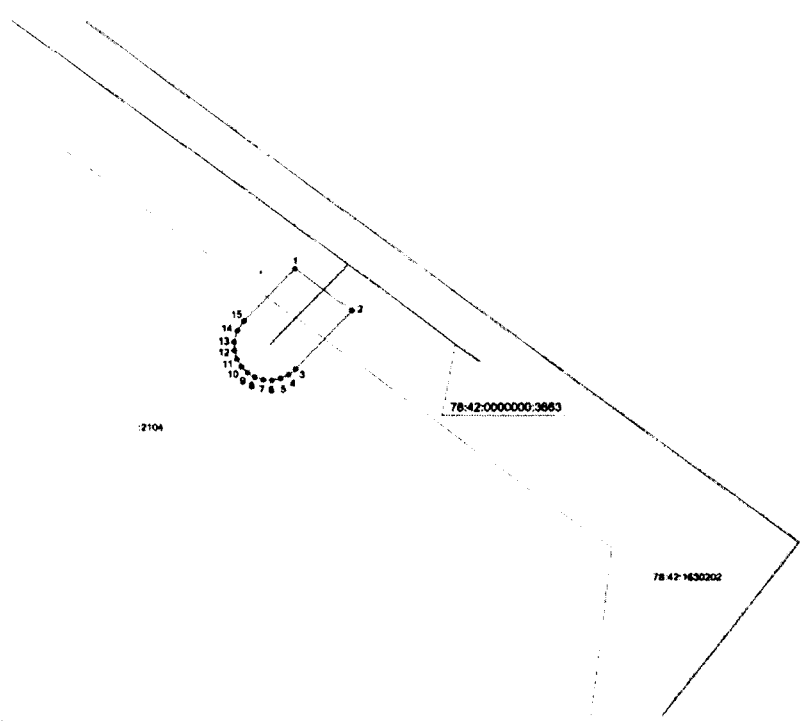


Схема расположения границ публичного сервитута



Масштаб 1:500

- Используемые условные знаки и обозначения:
- границы публичного сервитута
  - сооружение "водопроводная сеть" с кадастровым номером 78:42:0000000:3663
  - границы кадастрового квартала
  - границы земельного участка
  - 78:42:0000000:3663 кадастровый номер сооружения "водопроводная сеть"
  - 78:42:1630202 номер кадастрового квартала
  - 2104 кадастровый номер земельного участка
  - 1-15 обозначение характерной точки границы публичного сервитута

48

Приложение № 2  
к Распоряжению Комитета  
имущественных  
отношений Санкт-Петербурга  
от 15.09.2022 № 2293-рз

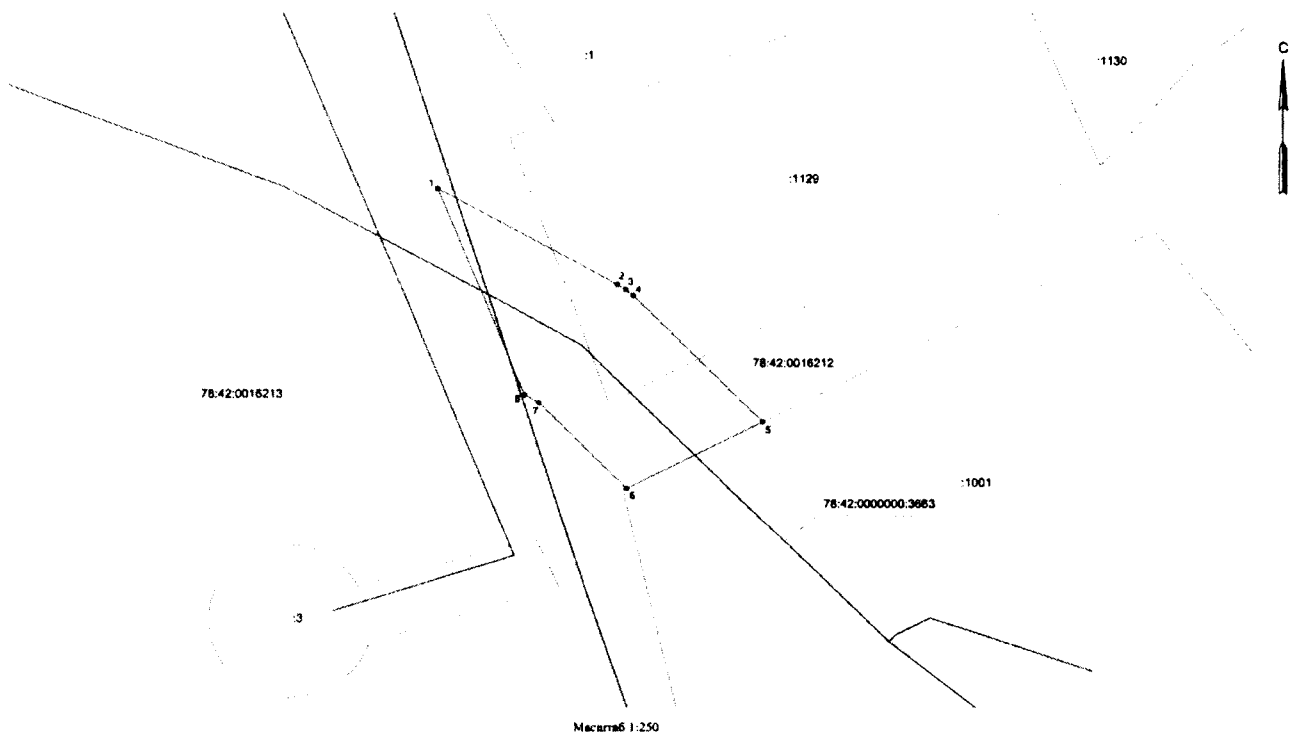
Обозначение характерных точек границ	Координаты, м	
	X	Y
1	2	3
1	64887.65	122412.87
2	64881.56	122420.88
3	64873.18	122412.98
4	64872.39	122412.03
5	64871.86	122410.91
6	64871.62	122409.69
7	64871.69	122408.46
8	64872.06	122407.28
9	64872.70	122406.22
10	64873.58	122405.36
11	64874.66	122404.74
12	64875.84	122404.40
13	64877.08	122404.36
14	64878.67	122404.78
15	64880.04	122405.70
1	64887.65	122412.87

*Handwritten signature*




№ 3  
к Распоряжению Комитета  
имущественных  
отношений Санкт-Петербурга  
от 15.09.2022 № 2293-РЗ

Схема расположения границ публичного сервитута



- Используемые условные знаки и обозначения:
- границы публичного сервитута
  - сооружение "водопроводная сеть" с кадастровым номером 78.42.0000000.3663
  - границы кадастрового квартала
  - границы земельного участка
  - 78.42.0000000.3663 - кадастровый номер сооружения "водопроводная сеть"
  - 78.42.0016212 - номер кадастрового квартала
  - :1129 - кадастровый номер земельного участка
  - 1 - обозначение характерной точки границы публичного сервитута

*Суб*

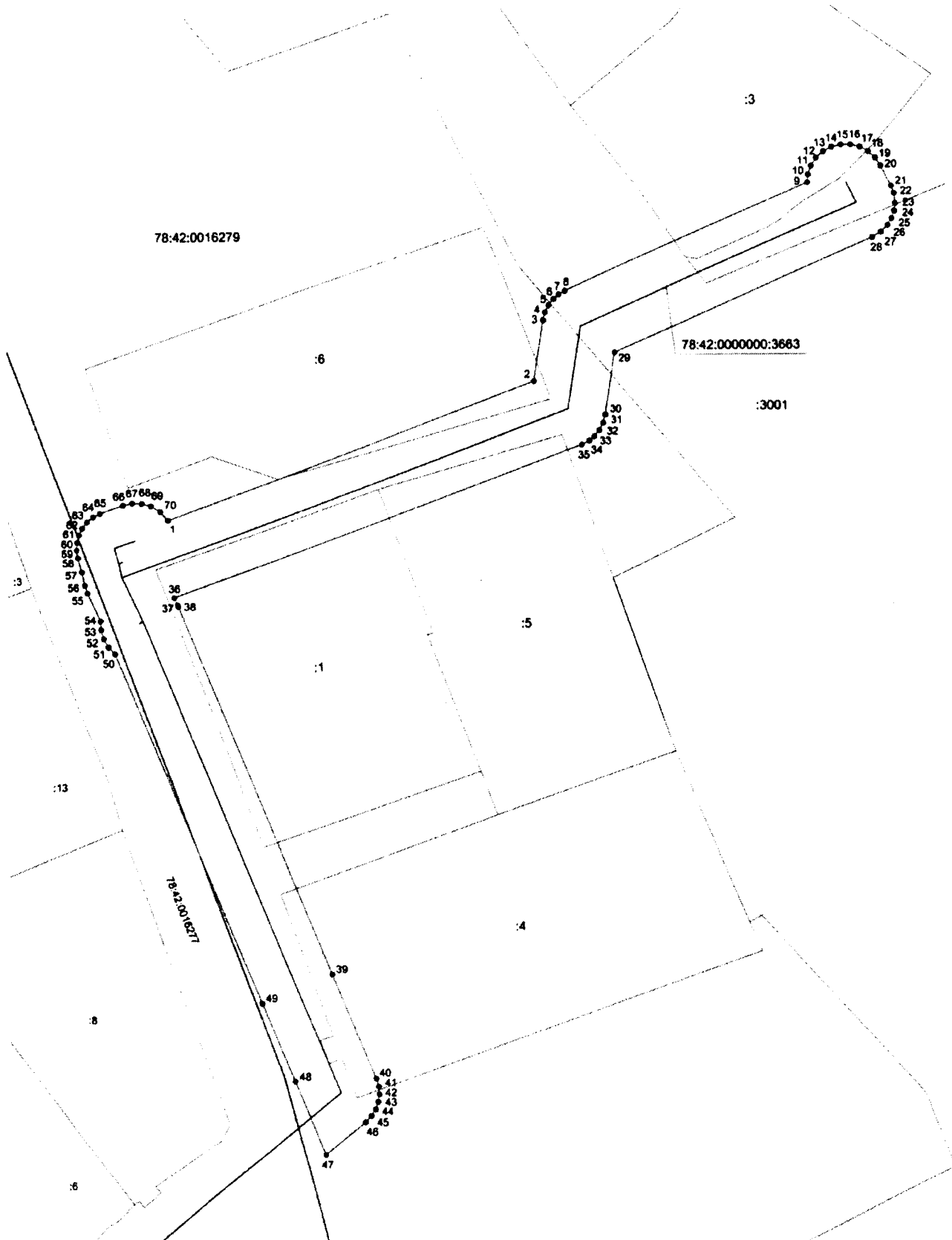
  
Приложение № 4  
к Распоряжению Комитета  
имущественных  
отношений Санкт-Петербурга  
от 15.09.2022 № 2293-РЗ

Обозначение характерных точек границ	Координаты, м	
	X	Y
1	2	3
1	65832.00	120522.87
2	65825.03	120535.44
3	65824.66	120536.02
4	65824.21	120536.54
5	65815.29	120545.55
6	65810.53	120536.15
7	65816.62	120529.99
8	65817.18	120528.98
1	65832.00	120522.87



С.С. №5

### Схема расположения границ публичного сервитута



Масштаб 1:500

Используемые условные знаки и обозначения:

- граница публичного сервитута
- сооружение "водопроводная сеть" с кадастровым номером 78:42:0000000:3663
- границы кадастрового квартала
- границы земельного участка

78:42:0000000:3663 - кадастровый номер сооружения "водопроводная сеть" 78:42:0016279 - номер кадастрового квартала

:3001 - кадастровый номер земельного участка

• 1 - обозначение характерной точки границы публичного сервитута

*Суб*

У

Приложение № 6  
к Распоряжению Комитета  
имущественных  
отношений Санкт-Петербурга  
от 15.09.2022 № 2293.рз

Обозначение характерных точек границ	Координаты, м	
	X	Y
1	2	3
1	65415.83	122182.46
2	65434.03	122230.85
3	65442.00	122232.12
4	65443.01	122232.40
5	65443.92	122232.86
6	65444.73	122233.52
7	65445.32	122234.22
8	65445.79	122235.06
9	65459.73	122266.96
10	65460.79	122267.07
11	65461.96	122267.48
12	65462.99	122268.16
13	65463.82	122269.07
14	65464.41	122270.16
15	65464.70	122271.36
16	65464.70	122272.60
17	65464.39	122273.80
18	65463.80	122274.88
19	65462.95	122275.79
20	65461.92	122276.46
21	65459.21	122277.77
22	65458.25	122278.12
23	65456.91	122278.27



8

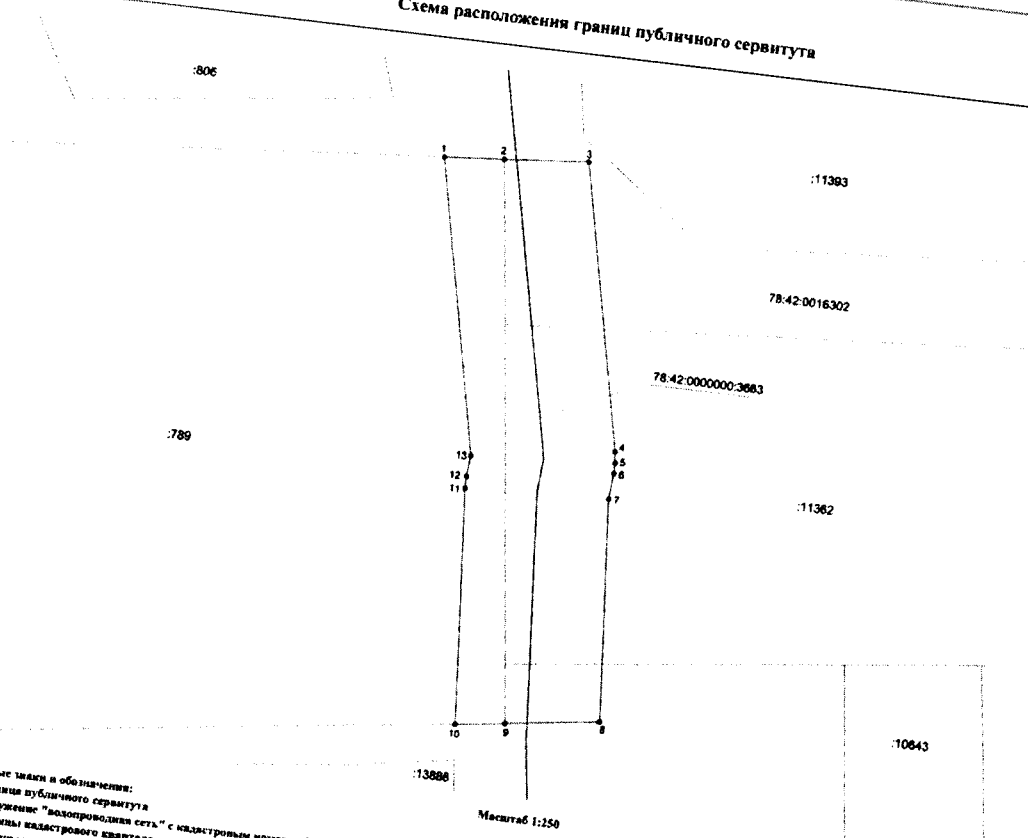
24	65455.89	122278.14
25	65454.92	122277.80
26	65454.03	122277.27
27	65453.14	122276.41
28	65452.45	122275.27
29	65437.72	122241.57
30	65429.58	122240.27
31	65428.50	122239.96
32	65427.54	122239.45
33	65426.75	122238.78
34	65426.20	122238.09
35	65425.69	122237.09
36	65405.45	122183.25
37	65404.46	122183.71
38	65404.26	122183.80
39	65356.41	122203.71
40	65342.65	122209.41
41	65341.58	122209.72
42	65340.55	122209.78
43	65339.53	122209.64
44	65338.56	122209.29
45	65337.69	122208.74
46	65336.88	122207.97
47	65332.59	122202.76
48	65342.24	122198.75
49	65352.57	122194.47
50	65398.12	122175.52
51	65398.99	122174.66
52	65400.05	122174.03
53	65401.24	122173.68
54	65402.39	122173.64

Приложение № 6  
к Распоряжению Комитета  
имущественных  
отношений Санкт-Петербурга  
от 15.09.2022 № 2293-РЗ

55	65406.07	122171.91
56	65407.15	122171.55
57	65408.91	122171.17
58	65410.83	122170.64
59	65411.89	122170.46
60	65412.92	122170.51
61	65413.92	122170.77
62	65414.85	122171.22
63	65415.66	122171.86
64	65416.32	122172.65
65	65416.80	122173.56
66	65417.88	122176.58
67	65418.14	122177.79
68	65418.10	122179.03
69	65417.75	122180.22
70	65417.00	122181.44
1	65415.83	122182.46

Схема расположения границ публичного сервитута

к Распоряжению Комитета  
имущественных отношений Санкт-Петербурга  
от 15.09.2017 № 2793




Используемые условные знаки и обозначения:  
— границы публичного сервитута  
— сооружение "водопроводная сеть" с кадастровым номером 78:42:0000000:3663  
— границы кадастрового квартала  
— границы земельного участка

78:42:0000000:3663 - кадастровый номер сооружения "водопроводная сеть"  
78:42:0016302 - номер кадастрового квартала  
789 - кадастровый номер земельного участка  
\*1 - обозначение характерной точки границы публичного сервитута

*Handwritten signature*

Масштаб 1:250

  
Приложение № 8  
к Распоряжению Комитета  
имущественных  
отношений Санкт-Петербурга  
от 15.09.2022 № 2293-РЗ

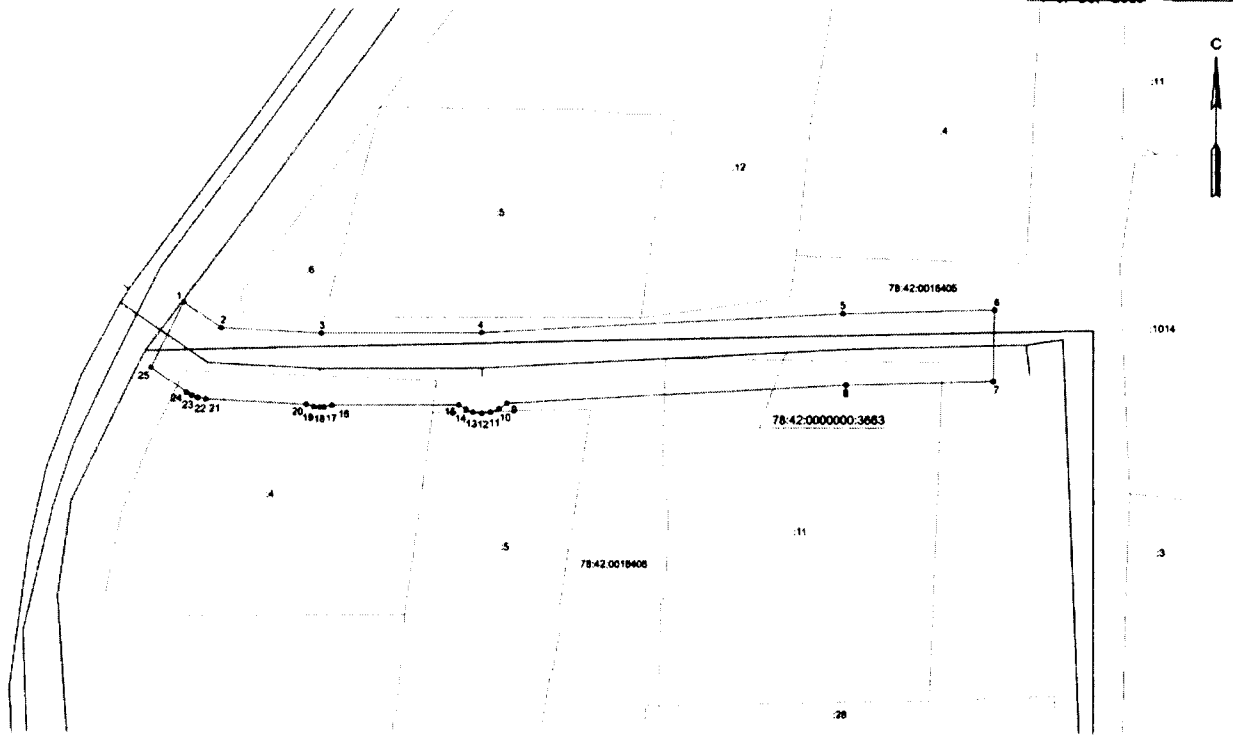
Обозначение характерных точек границ	Координаты, м	
	X	Y
1	2	3
1	65473.21	123277.16
2	65473.57	123281.35
3	65474.07	123287.21
4	65454.21	123291.52
5	65453.44	123291.63
6	65452.76	123291.62
7	65450.99	123291.48
8	65435.69	123292.79
9	65434.82	123286.28
10	65434.37	123282.87
11	65450.54	123281.49
12	65451.36	123281.48
13	65452.80	123281.60
1	65473.21	123277.16






Схема расположения границ публичного сервитута

к Распоряжению Комитета  
имущественных  
отношений Санкт-Петербурга  
от 15.09.2022 № 293-РЗ



Масштаб 1:500

- Используемые условные знаки и обозначения:
- граница публичного сервитута
  - сооружение "водопроводная сеть" с кадастровым номером 78:42:0000000:3663
  - границы кадастрового квартала
  - границы земельного участка
- 78:42:0000000:3663 - кадастровый номер сооружения "водопроводная сеть"  
78:42:0016406 - номер кадастрового квартала  
5 - кадастровый номер земельного участка  
\*1 - обозначение характерной точки границы публичного сервитута

  
Приложение № 10  
к Распоряжению Комитета  
имущественных  
отношений Санкт-Петербурга  
от 15.09.2022 № 2293-РЗ

Обозначение характерных точек границ	Координаты, м	
	X	Y
1	2	3
1	64808.76	119685.59
2	64805.18	119690.67
3	64804.41	119704.46
4	64804.52	119726.64
5	64807.20	119776.64
6	64807.76	119797.18
7	64797.75	119797.08
8	64797.22	119777.11
9	64794.70	119730.21
10	64793.92	119729.12
11	64793.48	119727.96
12	64793.33	119726.74
13	64793.50	119725.51
14	64793.86	119724.55
15	64794.50	119723.56
16	64794.42	119706.01
17	64794.16	119704.94
18	64794.14	119704.32
19	64794.20	119703.50
20	64794.51	119702.45
21	64795.28	119688.68
22	64795.47	119687.56
23	64795.76	119686.79

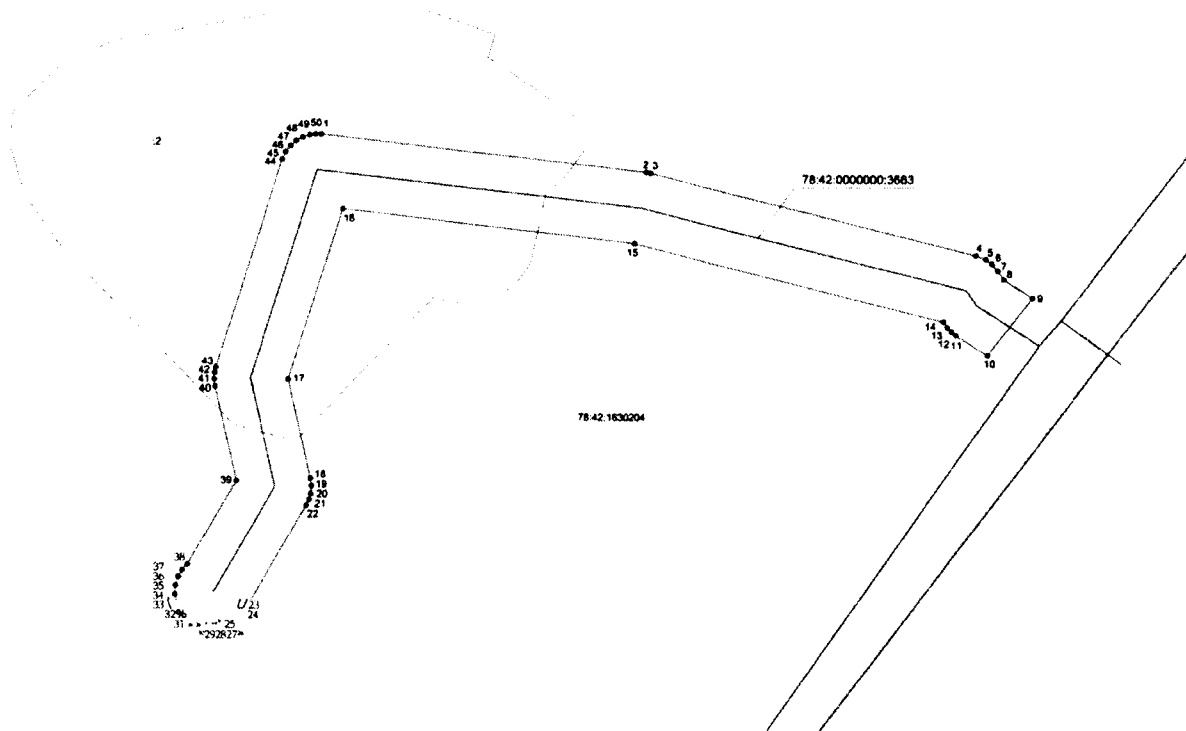


24	64796.18	119686.08
25	64799.62	119681.19
1	64808.76	119685.59

CD

Схема расположения границ публичного сервитута

К 2-1  
к Распоряжению Комитета  
имущественных  
отношений Санкт-Петербурга  
от 15.03.2022 № 293-РЗ



Масштаб 1:500

Используемые условные знаки и обозначения:


- граница публичного сервитута
- сооружение "назовременная сеть" с кадастровым номером 78:42:0000000:3663
- границы кадастрового квартала

границы земельного участка  
78:42:0000000:3663 - кадастровый номер сооружения "назовременная сеть"

78:42:1630204 - номер кадастрового квартала

- 2 - кадастровый номер земельного участка
- \*1 - обозначение характерной точки границы публичного сервитута

*Суб*

  
Приложение № 12  
к Распоряжению Комитета  
имущественных  
отношений Санкт-Петербурга  
от 15.09.2022 № 2293-РЗ

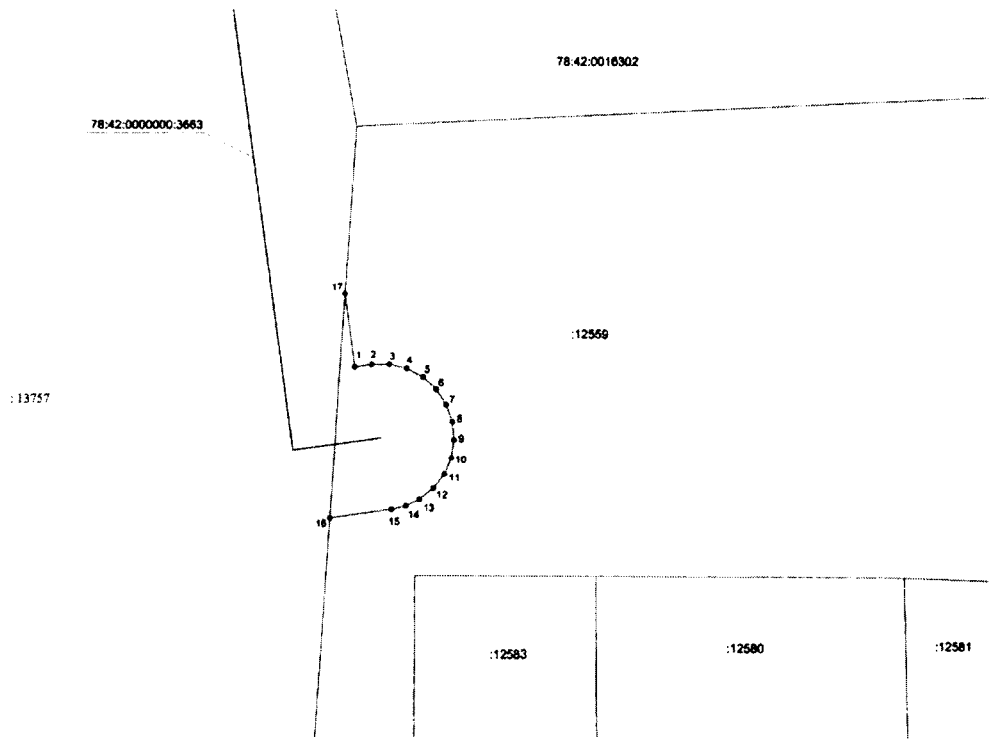
Обозначение характерных точек границ	Координаты, м	
	X	Y
1	2	3
1	65576.70	121176.92
2	65571.40	121221.92
3	65571.28	121222.57
4	65559.96	121267.22
5	65559.40	121268.54
6	65558.80	121269.36
7	65557.86	121270.17
8	65556.66	121270.96
9	65554.08	121274.91
10	65546.11	121268.82
11	65548.86	121264.62
12	65549.36	121263.98
13	65549.96	121263.41
14	65550.74	121262.88
15	65561.52	121220.43
16	65566.28	121179.90
17	65542.50	121172.58
18	65529.02	121175.76
19	65527.96	121175.88
20	65526.92	121175.80
21	65526.13	121175.58
22	65525.35	121175.21



23	65511.18	121166.94
24	65510.30	121166.29
25	65509.58	121165.45
26	65509.09	121164.54
27	65508.77	121163.52
28	65508.62	121162.28
29	65508.78	121161.06
30	65509.23	121159.90
31	65509.95	121158.90
32	65510.90	121158.10
33	65512.01	121157.56
34	65513.22	121157.32
35	65514.46	121157.37
36	65515.64	121157.72
37	65516.54	121158.24
38	65517.33	121158.95
39	65528.66	121165.56
40	65541.52	121162.54
41	65542.50	121162.42
42	65543.39	121162.46
43	65544.14	121162.63
44	65573.20	121171.56
45	65574.26	121172.02
46	65575.12	121172.66
47	65575.80	121173.44
48	65576.30	121174.34
49	65576.62	121175.32
50	65576.72	121176.10
1	65576.70	121176.92

Схема расположения границ публичного сервитута

13  
к распоряжению Комитета  
имущественных  
отношений Санкт-Петербурга  
от 15.09.2022 № 2293-РЗ



Масштаб 1:250

Используемые условные знаки и обозначения:


- границы публичного сервитута
- сооружение "водопроводная сеть" с кадастровым номером 78:42:0000000:3663
- границы кадастрового квартала
- границы земельного участка

78:42:0000000:3663 - кадастровый номер сооружения "водопроводная сеть"

78:42:0016302 - номер кадастрового квартала

:12559 - кадастровый номер земельного участка

\*1 - обозначение характерной точки границ публичного сервитута

  
Приложение № 14  
к Распоряжению Комитета  
имущественных  
отношений Санкт-Петербурга  
от 15.09.2022 № 2293-РЗ

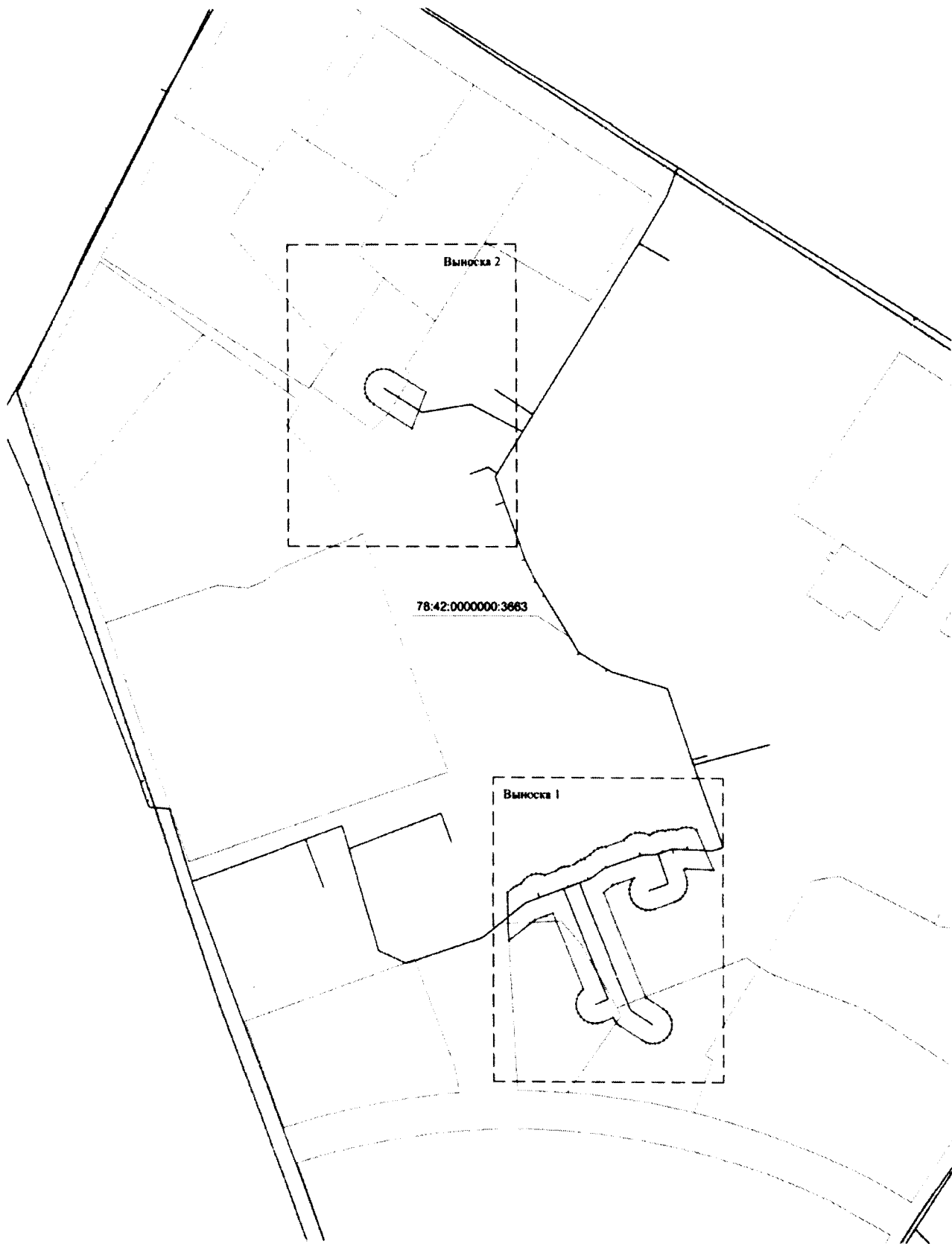
Обозначение характерных точек границ	Координаты, м	
	X	Y
1	2	3
1	64832.00	123298.13
2	64832.16	123299.29
3	64832.18	123300.53
4	64831.90	123301.73
5	64831.32	123302.83
6	64830.50	123303.75
7	64829.48	123304.45
8	64828.31	123304.87
9	64827.08	123304.99
10	64825.86	123304.80
11	64824.72	123304.32
12	64823.73	123303.58
13	64822.96	123302.62
14	64822.51	123301.69
15	64822.26	123300.69
16	64821.66	123296.42
17	64837.08	123297.42
1	64832.00	123298.13





Схема расположения границ публичного сервитута

№ 15  
к Распоряжению Комитета  
имущественных  
отношений Санкт-Петербурга  
от 15.09.2022 № 2293-РЗ



Масштаб 1:1000

Используемые условные знаки и обозначения:

- граница публичного сервитута
- сооружение "водопроводная сеть"  
с кадастровым номером 78:42:0000000:3663
- границы кадастрового квартала
- границы земельного участка

78:42:0000000:3663 - кадастровый номер сооружения "водопроводная сеть"

78:42:0016273 - номер кадастрового квартала

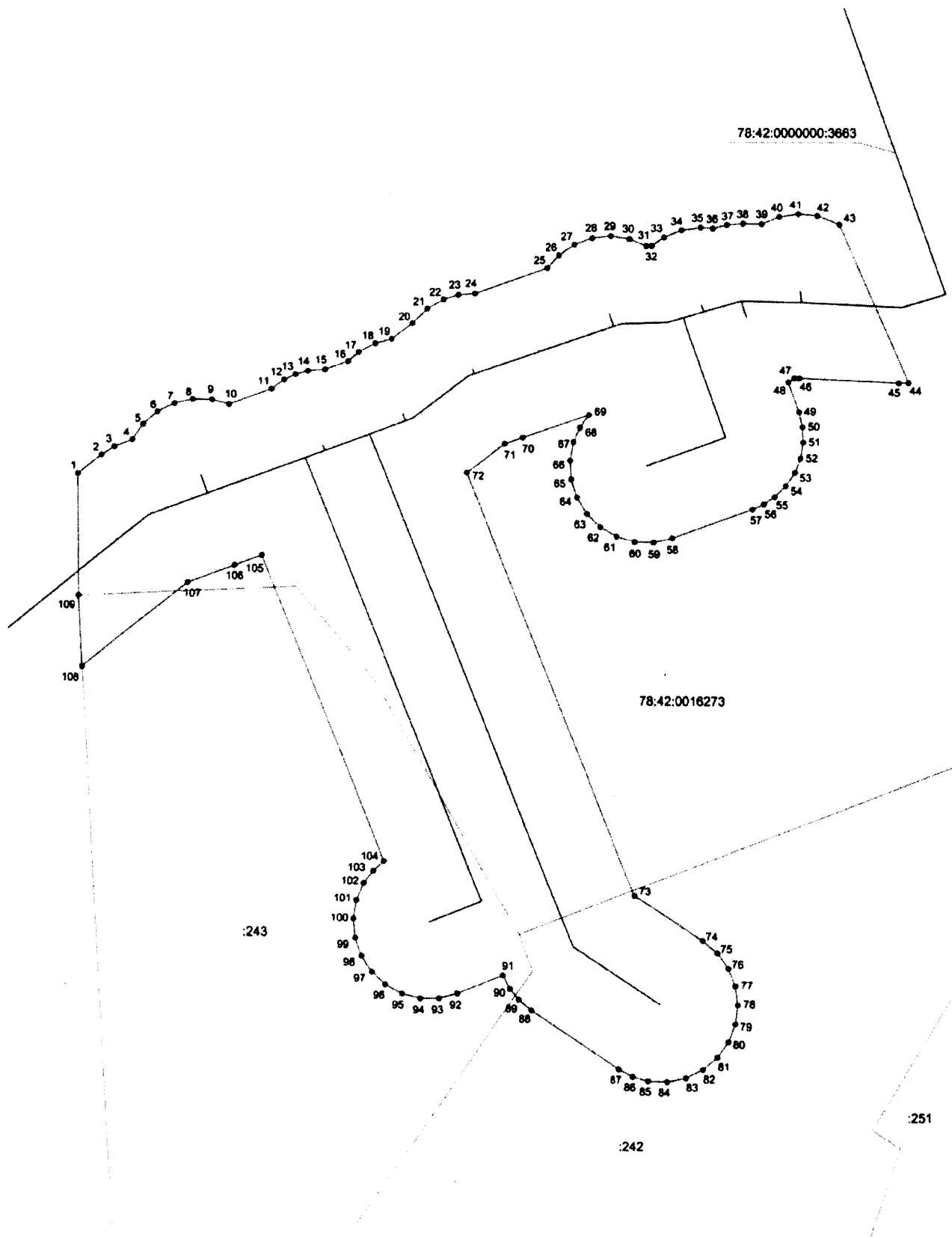
:242 - кадастровый номер земельного участка

• 1 - обозначение характерной точки границы публичного сервитута

с/п №15

### Схема расположения границ публичного сервитута

Выноска I



Масштаб 1:250

Используемые условные знаки и обозначения:

- граница публичного сервитута сооружение "водопроводная сеть" с кадастровым номером 78:42:0000000:3663
- границы кадастрового квартала
- границы земельного участка
- кадастровый номер сооружения "водопроводная сеть"
- номер кадастрового квартала
- кадастровый номер земельного участка
- обозначение характерной точки границы публичного сервитута

78:42:0000000:3663  
78:42:0016273  
:242  
:1

# Схема расположения границ публичного сервитута

№ 25  
к Распоряжению Комитета  
имущественных  
отношений Санкт-Петербурга  
от 15.09.2022 № 2293-РЗ

Выноска 2

:15

:21

:7

:2

:252

123 124 125 110  
122 121 120 119  
118 117 116 115  
114

112

78:42:0000000:3663

113

78:42:0016273

:23

:32

Масштаб 1:250

Используемые условные знаки и обозначения:

- граница публичного сервитута
- сооружение "водопроводная сеть"  
с кадастровым номером 78:42:0000000:3663
- границы кадастрового квартала
- границы земельного участка

78:42:0000000:3663 - кадастровый номер сооружения "водопроводная сеть" 78:42:0016273 - номер кадастрового квартала

:242 - кадастровый номер земельного участка

• 1 - обозначение характерной точки границы публичного сервитута

168

Приложение № 16  
к Распоряжению Комитета  
имущественных  
отношений Санкт-Петербурга  
от 15.09.2022 № 2293-РЗ

Обозначение характерных точек границ	Координаты, м	
	X	Y
1	2	3
1	65906.40	122075.70
2	65907.64	122077.25
3	65908.18	122078.09
4	65908.65	122079.27
5	65909.66	122079.96
6	65910.48	122080.89
7	65911.04	122081.99
8	65911.31	122083.20
9	65911.29	122084.43
10	65910.99	122085.54
11	65912.01	122088.28
12	65912.61	122089.10
13	65912.97	122089.84
14	65913.20	122090.64
15	65913.30	122091.77
16	65913.85	122093.28
17	65914.45	122093.96
18	65915.04	122095.05
19	65915.32	122096.13
20	65916.36	122097.50
21	65917.34	122098.48
22	65917.96	122099.56
23	65918.25	122100.55

*Суб*

24	65918.34	122101.64
25	65919.98	122106.42
26	65920.82	122107.18
27	65921.52	122108.20
28	65921.94	122109.36
29	65922.07	122110.59
30	65921.89	122111.82
31	65921.43	122112.92
32	65921.44	122113.27
33	65922.00	122114.07
34	65922.46	122115.22
35	65922.63	122116.45
36	65922.57	122117.24
37	65922.81	122118.15
38	65922.90	122119.19
39	65922.87	122120.38
40	65923.34	122121.51
41	65923.53	122122.74
42	65923.41	122123.97
43	65922.85	122125.39
44	65912.54	122129.83
45	65912.52	122129.18
46	65912.80	122122.78
47	65912.81	122122.46
48	65912.54	122122.08
49	65910.58	122122.76
50	65909.61	122123.00
51	65908.61	122123.04
52	65907.56	122122.86
53	65906.63	122122.49

54	65905.75	122121.91
55	65905.04	122121.20
56	65904.57	122120.52
57	65904.22	122119.77
58	65902.33	122114.60
59	65902.06	122113.39
60	65902.08	122112.16
61	65902.41	122110.96
62	65903.02	122109.89
63	65903.88	122109.00
64	65904.93	122108.34
65	65906.11	122107.97
66	65907.34	122107.89
67	65908.56	122108.12
68	65909.50	122108.54
69	65910.34	122109.13
70	65908.84	122104.79
71	65908.44	122103.60
72	65906.53	122101.08
73	65879.18	122112.19
74	65876.30	122116.62
75	65875.50	122117.56
76	65874.50	122118.28
77	65873.34	122118.74
78	65872.12	122118.89
79	65870.89	122118.74
80	65869.74	122118.29
81	65868.73	122117.57
82	65867.93	122116.63
83	65867.38	122115.52

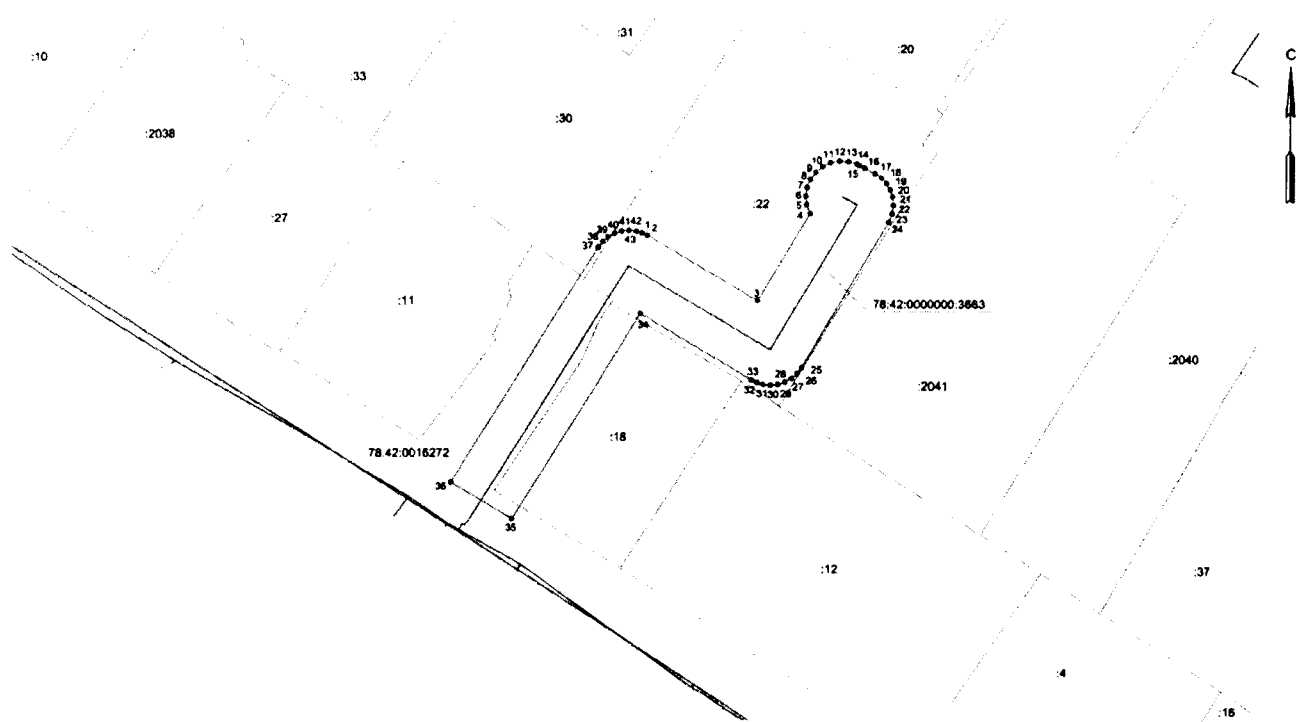
df

84	65867.13	122114.31
85	65867.18	122113.07
86	65867.45	122112.08
87	65867.92	122111.16
88	65871.66	122105.42
89	65872.36	122104.57
90	65873.06	122104.01
91	65873.93	122103.53
92	65872.73	122100.51
93	65872.41	122099.32
94	65872.40	122098.08
95	65872.70	122096.88
96	65873.28	122095.78
97	65874.11	122094.87
98	65875.14	122094.18
99	65876.31	122093.77
100	65877.54	122093.66
101	65878.76	122093.86
102	65879.90	122094.35
103	65880.73	122094.96
104	65881.37	122095.66
105	65901.10	122087.66
106	65900.44	122085.88
107	65899.32	122082.86
108	65893.85	122076.00
109	65898.46	122075.76
1	65906.40	122075.70
110	66042.80	122044.63
111	66042.35	122045.56
112	66036.99	122054.14

113	66027.53	122050.42
114	66033.87	122040.26
115	66034.65	122039.30
116	66035.64	122038.56
117	66036.78	122038.09
118	66038.01	122037.91
119	66039.24	122038.04
120	66040.40	122038.46
121	66041.42	122039.16
122	66042.24	122040.09
123	66042.80	122041.19
124	66043.08	122042.39
125	66043.06	122043.63
110	66042.80	122044.63




Схема расположения границ публичного сервитута



Масштаб 1:500

- Используемые условные знаки и обозначения:
- граница публичного сервитута
  - сооружение "водопроводная сеть" с кадастровым номером 78:42:0000000.3663
  - граница кадастрового квартала
  - граница земельного участка
  - 78:42:0000000.3663 - кадастровый номер сооружения "водопроводная сеть"
  - 78:42:0016272 - номер кадастрового квартала
  - 18 - кадастровый номер земельного участка
  - 1 - обозначение характерной точки границы публичного сервитута

*Сав*

  
Приложение № 18  
к Распоряжению Комитета  
имущественных  
отношений Санкт-Петербурга  
от 15.09.2022 № 2293.рз

Обозначение характерных точек границ	Координаты, м	
	X	Y
1	2	3
1	65838.66	122343.55
2	65838.30	122344.29
3	65829.08	122359.70
4	65841.45	122366.89
5	65842.72	122366.39
6	65843.95	122366.25
7	65845.18	122366.42
8	65846.32	122366.88
9	65847.32	122367.61
10	65848.11	122368.57
11	65848.64	122369.68
12	65848.88	122370.90
13	65848.81	122372.13
14	65848.44	122373.31
15	65848.26	122373.68
16	65847.88	122374.36
17	65847.10	122375.79
18	65846.47	122376.69



98

19	65845.71	122377.39
20	65844.83	122377.92
21	65843.86	122378.26
22	65842.63	122378.40
23	65841.40	122378.22
24	65840.20	122377.72
25	65819.68	122365.80
26	65818.82	122365.17
27	65818.14	122364.40
28	65817.62	122363.51
29	65817.30	122362.53
30	65817.19	122361.50
31	65817.29	122360.48
32	65817.54	122359.65
33	65817.90	122358.91
34	65827.18	122343.39
35	65798.17	122325.56
36	65803.42	122317.05
37	65836.63	122337.46
38	65837.42	122338.07
39	65838.08	122338.82
40	65838.60	122339.75
41	65838.91	122340.70
42	65839.01	122341.76
43	65838.90	122342.75
1	65838.66	122343.55

Приложение № 19  
к Распоряжению Комитета  
имущественных  
отношений Санкт-Петербурга  
от 15.09.2022 № 2293-РЗ

График технического обслуживания водопроводной сети Пушкинского р-на, лит. А  
(кадастровый номер 78:42:0000000:3663)

№ п/п	Показатели	Единицы измерения	Янв.	Февр.	Март	Апр.	Май	Июнь	Июль	Авг.	Сент.	Окт.	Нояб.	Дек.	Год
1	Наружный осмотр сети, проверка арматуры	Количество осмотров	1	-	1	-	1	-	1	-	1	-	1	-	6

*м.б.*