

УТВЕРЖДАЮ

Директор Санкт-Петербургского
государственного бюджетного
учреждения «Центр физической
культуры, спорта и здоровья
«Царское Село»
Пушкинского района



Ю.Д. Юрченко

2022 года

**Регламент
физкультурного мероприятия по спортивному ориентированию
по программе комплексных физкультурных мероприятий
среди семейных команд Пушкинского района
«Папа, мама и я – спортивная семья» 2022 года**

Сроки проведения: 15 мая 2022 года.

Начало мероприятия: 10:00, регистрация с 9:30.

Место проведения: Санкт-Петербург, г. Павловск, ул. Просвещения д.3,
парк «Мариенталь» (Приложение №1)

Участники: семьи, проживающие на территории Пушкинского района.

1. Требования к участникам и условия их допуска

К участию в спортивном ориентировании по программе комплексных физкультурных мероприятий среди семейных команд Пушкинского района «Папа, мама и я – спортивная семья» 2022 года (далее – физкультурное мероприятие) допускаются семейные команды, состоящие из 2-х или 3-х человек, являющихся членами одной семьи.

Возраст взрослых членов команды не ограничен.

Физкультурное мероприятие проводится по возрастным группам среди следующих категорий:

Большая семейная команда (мама, папа, ребенок)	Малая семейная команда (мама, ребенок)	Малая семейная команда (папа, ребенок)
Ребенок младшего возраста 2012 – 2015 г.р.	Ребенок младшего возраста 2012 – 2015 г.р.	Ребенок младшего возраста 2012 – 2015 г.р.
Ребенок старшего возраста 2008 – 2011 г.р.	Ребенок старшего возраста 2008 – 2011 г.р.	Ребенок старшего возраста 2008 – 2011 г.р.

Примечание:

- вместо папы и мамы могут участвовать бабушка и дедушка;
- для детей-сирот, детей, оставшихся без попечения родителей, вместо папы и мамы могут выступать представители детских домов-интернатов, опекуны;
- возраст ребёнка определяется годом рождения.

В ходе физкультурного мероприятия не допускается замена участников команды.

2. Программа физкультурного мероприятия

09:30 – 10:00 – регистрация участников;

10:00 – старт семейных команд.

3. Система проведения физкультурного мероприятия

Физкультурное мероприятие проводится в соответствии с Правилами вида спорта «Спортивное ориентирование», утвержденными приказом Минспорта России от 03 мая 2017 г. № 403.

Дистанции. Физкультурное мероприятие проводится в заданном направлении (прохождение трассы через расположенные местности и отмеченные на карте контрольные пункты в заданном порядке).

Участникам, не выполнившим условия прохождения заданного направления установленной дистанции или превысившим контрольное время прохождения дистанции присваивается последнее место по количеству участников семей), заявленных для участия в физкультурном мероприятии (раздельно в каждой категории). **Старт раздельный.** Интервал между стартами одна минута. **Члены семейной команды могут принимать участие только в одной из выбранной категорий.**

На команду выдается 1 карта и 2-3 электронных чипа (в зависимости от состава команды) для отметки. Карты с дистанцией тиражированы на цветном принтере, герметизированы. Легенды КП впечатаны на поля карты.

Время команды начинается с отметки всех членов команды на стартовой станции. **Финиш** по отметке последнему на финишной станции. Все члены команды в процессе прохождения дистанции должны находиться вместе (**отметка на станции в пределах 10 секунд всеми членами команды**).

Количество КП про прохождения дистанции:

1) БСК, МР, ПР младшего возраста – 8 КП;

2) БСК, МР, ПР старшего возраста – 10 КП.

Контрольное время: 90 минут.

Оборудование: КП оборудованы стандартной оранжево-белой призмой, имеется станция электронной отметки «Sportident» с номером КП

Разминка участников проводится вне пределов соревновательной трассы.

Семейная команда должна иметь при себе спортивную форму и обувь на каждого участника команды (в зависимости от погодных условий необходима теплая непромокаемая обувь и одежда).

Организаторы, в зависимости от создавшихся обстоятельств (погодных условий, количества семейных команд и т. п.), могут изменить порядок проведения и сроки проведения физкультурного мероприятия.

Регламент и итоговые протоколы размещаются на официальном сайте: <http://cfkcs.ru>, и в группах ВКонтакте: https://vk.com/kfm_sk_pr, <https://vk.com/cfkcsnews>.

Протесты подаются официальным представителем команды главному судье не позднее, чем в течение 30 минут после окончания физкультурного мероприятия.

Протесты рассматриваются судьейской коллегией в течение трех рабочих дней с момента подачи. Решение по протесту оформляется письменным заключением и приобщается к отчету.

4. Определение победителей

Общеконандное место в физкультурном мероприятии в каждой категории определяется по лучшему результату, показанному командой.

Начисление очков в итоговой годовой командный и личный зачет, а также зачет по рейтингу организаций производится (см п.6 Положения о проведении комплексных

физкультурных мероприятий среди семейных команд Пушкинского района «Папа, мама, и я – спортивная семья» 2022 года) с начислением очков по системе:

Занятое место	1	2	3	4	5	6+
Очки	100	97	94	92	91	и т.д. на 1 очко меньше

Например: Команда Ивановых заняла первое место – 100 очков, таким образом в итоговый годовой зачёт идёт начисление очков следующим образом:

- командный зачёт - 100 очков,
- личный зачёт по 100 очков каждому участнику данной семейной команды,
- рейтинг среди организаций - 100 очков от семьи Ивановых в «копилку» своей организации.

5. Награждение

Команды – победители и призёры физкультурного мероприятия в каждой категории награждаются кубком, медалями и дипломом на следующем этапе комплексных физкультурных мероприятий среди семейных команд Пушкинского района «Папа, мама и я – спортивная семья» 2022 года.

6. Обеспечение безопасности участников и зрителей, медицинское обеспечение

При проведении официальных спортивных соревнований вне объектов спорта обеспечение безопасности участников и зрителей осуществляется согласно требованиям Правил обеспечения безопасности при проведении официальных спортивных соревнований вне объектов спорта, утвержденных постановлением Правительства Российской Федерации от 18.04.2014 № 353.

В местах проведения физкультурного мероприятия организуется работа медицинского персонала.

Каждый участник должен иметь медицинский допуск (согласие) к данным физкультурному мероприятию, который является основанием для допуска к участию.

Оказание скорой медицинской помощи осуществляется в соответствии с приказом Министерства здравоохранения Российской Федерации от 23.10.2020 г. № 1144н «О порядке организации оказания медицинской помощи лицам, занимающимся физической культурой и спортом (в том числе при подготовке и проведении физкультурных мероприятий и спортивных мероприятий), включая порядок медицинского осмотра лиц, желающих пройти спортивную подготовку, заниматься физической культурой и спортом в организациях и (или) выполнить нормативы испытаний (тестов) Всероссийского физкультурно-спортивного комплекса «Готов к труду и обороне».

Каждый участник должен иметь медицинское заключение о допуске к участию в физкультурных мероприятиях, заверенное подписью врача, печатью врача и печатью медицинского учреждения (справка).

7. Заявки

Предварительные заявки на участие принимаются до **12.05.2022** года включительно в формате **Word** согласно (Приложение №2) на почту opsmm@cfkcs.ru, с пометкой «спортивное ориентирование, фамилия семейной команды». **Обязательно** заполняются все графы заявки.

В день проведения физкультурного мероприятия в судейскую коллегию необходимо предоставить:

- оригинал заявки, с подписями родителей;
- документы, удостоверяющие личность;

- медицинский допуск (справку) о допуске каждого участника к физкультурному мероприятию, договор о страховании жизни и здоровья от несчастных случаев (оригинал).

В случае не предоставления документов, участник может быть не допущен к физкультурному мероприятию.

Дополнительная информация:

- Группа «ВКонтакте»:

https://vk.com/kfm_sk_pr, <https://vk.com/cfkcsnews>.

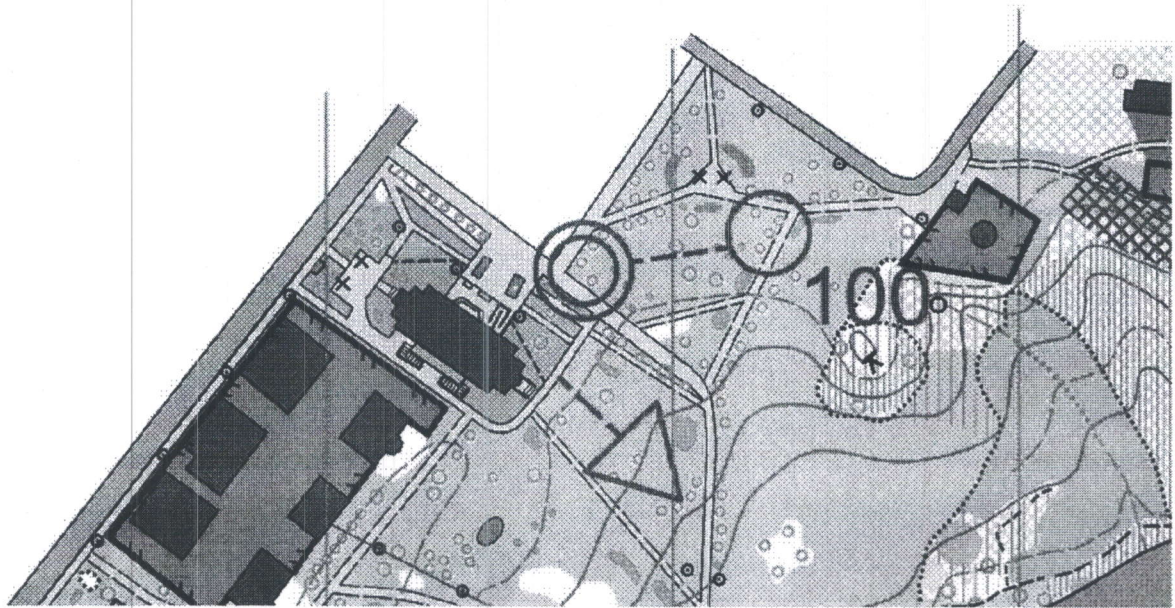
- Официальный сайт: <http://cfkcs.ru/>, - Телефон: +7 (931) 326-05-90.

- E-mail: opsmm@cfkcs.ru.

Приложение № 1
к Регламенту физкультурного мероприятия по
спортивному ориентированию по программе
комплексных физкультурных мероприятий среди
семейных команд Пушкинского района «Папа,
мама, и я – спортивная семья» 2022 года

КАРТА

Мариенталь



ЗАЯВКА

**На участие в физкультурном мероприятии по спортивному ориентированию
по программе комплексных физкультурных мероприятий среди
семейных команд Пушкинского района «Папа, мама, и я – спортивная семья» 2022 года**

« _____ »
Фамилия семейной команды

Категория				
№ п/п	ФИО	Дата рождения ребенка	Номер и серия паспорта (св-ва о рождении)	Образовательное учреждение ребенка/ место работы родителей
1		-		
2				
3				
Место жительства				
Контактный телефон				
Своей личной подписью подтверждаю, что все указанные в заявке сведения являются достоверными.			ФИО представителя команды	Дата и подпись
Члены команды дали разрешение на обработку своих персональных данных. Против фото-видео съемки и размещение материалов в печатных и электронных СМИ не возражают.				

Категории: **НУЖНУЮ КАТЕГОРИЮ ПОДЧЕРКНУТЬ!!!**

1. БСК мл (большая семейная команда: мама, папа, ребенок мл. возраста 2012 – 2015 г.р.)
2. БСК ст. (большая семейная команда: мама, папа, ребенок ст. возраста 2008 – 2011 г.р.)
3. МСК М мл (Малая семейная команда: мама, ребенок мл. возраста 2012 – 2015 г.р.)
4. МСК М ст. (Малая семейная команда: мама, ребенок ст. возраста 2008 – 2011 г.р.)
5. МСК П мл (Малая семейная команда: папа, ребенок мл. возраста 2021 – 2015 г.р.)
6. МСК П ст. (Малая семейная команда: папа, ребенок ст. возраста 2008 – 2011 г.р.)